

ev.č. prodávajícího : ZZS JČK 1/2015

ev. č. kupujícího :

KUPNÍ SMLOUVA

mezi těmito smluvními stranami

Prodávající :

Obchodní firma : POINT.X, spol. s r.o.
Sídlo : Praha 5, Smíchov, Malátova 633/12, PSČ 150 00
Statutární zástupce : Ing. Michal Herštus, jednatel
Bankovní spojení : HVB Czech Republic, Praha 1, Revoluční 7, č.úctu 3574-026/2700
IČ / DIČ : 41 69 41 63 / CZ41694163
Zapsán v obchodním rejstříku Městského soudu v Praze, oddíl C, vložka 3256

Kupující :

Obchodní firma : Zdravotnická záchranná služba Jihočeského kraje
Sídlo : B. Němcové 1931/6, 37001 České Budějovice
Statutární zástupce : MUDr. Marek Slabý, ředitel ZZS Jčk
Zástupce pro věci
- smluvní : MUDr. Marek Slabý
- technické : Ing. Miroslav Beneš
Bankovní spojení : Komerční banka, a.s., č.úctu 75437231/0100
IČ / DIČ : 48 19 99 31 / CZ 48199931
Zapsán v obchodním rejstříku vedeném u Krajského soudu v Českých Budějovicích v oddílu Pr, vložce číslo 394

I. Předmět koupě

- 1.1 Touto smlouvou se prodávající zavazuje dodat kupujícímu :
- **13 kusů přístrojů pro snímání a přenos polohy a hlášení stavu výjezdu (CarPC)** včetně příslušenství dle Přílohy č.1 Zadávací dokumentace VŘ005: Nákup vybavení vozidel a posádek. Součástí dodávky je zaškolení obsluhy přístroje v rozsahu 1 dne pro pracovníky oddělení IKT (3 osoby).
- 1.2 Specifikace předmětu koupě
Viz. Příloha A – cenová nabídka, Příloha B – cenová kalkulace
- 1.3 Kupující se zavazuje k odběru a zaplacení výše uvedeného předmětu koupě.

II. Cena

- 2.1 Smluvní strany se dohodly, že celková kupní cena předmětu koupě včetně vybavení a příslušenství dle bodu 1.1 704.561,- Kč bez DPH.
- 2.2 Sjednaná kupní cena zahrnuje cenu předmětu koupě včetně výbavy, příslušenství a montáže, dopravné včetně pojištění do místa plnění, dokumentaci, záruční list.
- 2.3 Ke sjednané kupní ceně bude připočtena DPH dle platné legislativy.

III. Termín a místo plnění

- 3.1 Prodávající se zavazuje dodat předmět koupě dle bodu 1.1. Dodat kupujícímu nejpozději do 60 dnů od podpisu smlouvy. Předání předmětu koupě potvrdí kupující podpisem předávacího protokolu.
- 3.2 Místem plnění se rozumí sídlo kupujícího na adrese B.Němcové 1931/6, 37001 České Budějovice.

IV. Přechod vlastnického práva

- 4.1 Vlastnické právo přechází na kupujícího úhradou celkové kupní ceny včetně DPH.
- 4.2 Odpovědnost za škody na předmětu koupě a škody jím způsobené přechází na kupujícího okamžikem fyzického převzetí předmětu koupě, tj. převzetím od dopravce.

V. Platební podmínky

- 5.1 Platba bude provedena na základě faktury zaslané prodávajícím kupujícímu současně s předmětem koupě. Faktura musí mít náležitosti daňového dokladu dle zákona č. 235/2004 Sb., o dani z přidané hodnoty, ve znění pozdějších předpisů.
- 5.2 Splatnost faktury se sjednává do 30 dnů ode dne jejího doručení kupujícímu.
- 5.3 Daňový doklad – faktura vždy musí obsahovat zejména tyto náležitosti:
- označení a číslo dokladu,
 - označení smluvních stran, tj. zadavatele a zástupce,
 - důvod fakturace, tj. předmět plnění a označení této smlouvy,
 - bankovní spojení, tj. označení banky a číslo účtu, na který má být odměna uhrazena,
 - datum skutečného zdanitelného plnění,
 - datum vystavení faktury,
 - splatnost faktury,
 - částku k úhradě,
 - informaci, že se jedná o projekt Integrovaného operačního programu a označení registračním číslem projektu (CZ/1.06/3.4.00/23.09554).

Objednatel je oprávněn před uplynutím lhůty splatnosti vrátit daňový doklad – fakturu, pokud neobsahuje požadované náležitosti nebo obsahuje nesprávné údaje. Oprávněným vrácením daňového dokladu – faktury, přestává běžet původní lhůta splatnosti. Opravená nebo přepracovaná faktura bude opatřena novou lhůtou splatnosti.

VI. Záruky

- 6.1 Záruční doba je **60 měsíců** od data předání předmětu koupě kupujícímu s dobou vyřešení reklamace do max. 30 dnů.
- 6.2 Dodání zboží s vadami je považováno za podstatné porušení této smlouvy.
- 6.3 Kontaktní místa pro řešení reklamací a záručních oprav: *POINT.X spol. s r.o., Malátova 12, 15000 Praha 5, tel. 222 319395*

VII. Smluvní pokuty

- 7.1 Prodávající je oprávněn v případě prodlení s placením peněžní částky sjednané v čl. II. této smlouvy účtovat kupujícímu smluvní pokutu ve výši 0,05% z nezaplacené částky za každý den trvání prodlení s placením.
- 7.2 Kupující je oprávněn v případě prodlení s termínem plnění sjednaným v čl. III. bod 1. této smlouvy účtovat prodávajícímu smluvní pokutu ve výši 0,05% ceny předmětu koupě za každý den trvání prodlení s plněním.
- 7.3 V případě porušení povinnosti dodavatele sjednaných touto smlouvou, v jehož důsledku dojde k porušení povinnosti objednatele postupovat podle podmínek Integrovaného operačního programu, prioritní osy 3, oblasti intervence 3.4 – Služby v oblasti bezpečnosti, prevence a řešení rizik intervence, je objednatel oprávněn požadovat na dodavateli zaplacení smluvní pokuty ve výši 50.000 Kč za každé takovéto porušení povinnosti dodavatele a dodavatel je povinen takto požadovanou smluvní pokutu zaplatit. Zaplacením smluvní pokuty není dotčeno právo objednatele na náhradu škody vzniklé objednateli z takového jednání dodavatele.
- 7.4 Za škodu způsobenou dodavatelem objednateli se rovněž považuje škoda spočívající v zániku práva objednatele na vyplacení dotace z prostředků z Evropského fondu regionálního rozvoje nebo její částí v rámci projektu v důsledku porušení povinností dodavatele podle této smlouvy.

VIII. Povinnosti dodavatele

- 8.1 Dodavatel je povinen všechny písemné zprávy, písemné výstupy a prezentace opatřit vizuální identitou projektů dle Pravidel pro provádění informačních a propagačních opatření (příloha č. 8 Příručky pro žadatele a příjemce, dostupná na <http://www.strukturalni-fondy.cz>).
- 8.2 Dodavatel se zavazuje poskytnout součinnost subjektům provádějící kontrolu ve smyslu zákona č. 320/2001 Sb., o finanční kontrole ve veřejné správě a o změně některých zákonů (zákon o finanční kontrole), ve znění pozdějších předpisů, a to formou státní kontroly podle zákona č. 552/1991 Sb., o státní kontrole, ve znění pozdějších předpisů, řádně uchovávat originály vyhotovení smlouvy včetně jejích dodatků, originály účetních dokladů a veškerou další dokumentaci a další nezbytné doklady a

ev.č. prodávajícího :

ev. č. kupujícího :

informace týkající se jeho činností souvisejících s poskytovaným plněním dle této smlouvy, a to ve lhůtě 10 let od zániku této smlouvy, kdy podle článku 90 nařízení Rady ES č. 1083/2006, tj. nejméně do roku 2025, pokud český právní systém nestanoví lhůtu delší, dodavatel se dále zavazuje, že po tuto dobu umožní přístup kontrolou pověřeným osobám (pracovníkům subjektů provádějícím kontrolu včetně Evropské komise, Evropského účetního dvora) do objektů užívaných dodavatelem k podnikání a na pozemky užívané dodavatelem k podnikání k ověřování plnění podmínek této smlouvy, a dodržovat další jiné povinnosti vyplývající z Integrovaného operačního programu, prioritní osy 3, oblasti intervence 3.4 – Služby v oblasti bezpečnosti, prevence a řešení rizik intervence.

IX. Závěrečná ustanovení

9.1 Na právní vztahy, výslovně v této smlouvě neupravené, se přiměřeně použijí ustanovení obchodního zákoníku.

9.2 Smlouva nabývá platnosti a účinnosti dnem oboustranného podpisu oprávněnými zástupci smluvních stran.

9.3 Tuto smlouvu lze doplňovat a měnit pouze na základě oboustranně potvrzených písemných dodatků.

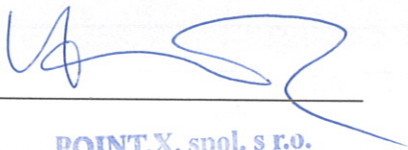
9.4 Smluvní strany shodně prohlašují, že si tuto smlouvu před jejím podpisem přečetly a že byla uzavřena po vzájemném projednání podle jejich pravé a svobodné vůle určitě, vážně a srozumitelně, nikoliv v tísní nebo za nápadně nevýhodných podmínek, a že se dohodly o celém jejich obsahu, což stvrzují svými podpisy.

za prodávajícího

za kupujícího

v Praze dne 13.2.2015

v Českých Budějovicích dne 16.2.2015



POINT.X. spol. s r.o.

Malátova 12
150 00 PRAHA 5
IČO: 416 94 163
DIČ: CZ41694163

~~ZDRAVOTNICKÁ ZÁCHRANNÁ SLUŽBA
JIHOČESKÉHO KRAJE
B. Němcové 1931/6, 370 01 České Budějovice
IČO: 48199931 Tel.: 387 762 115~~

ev.č. prodávajícího :

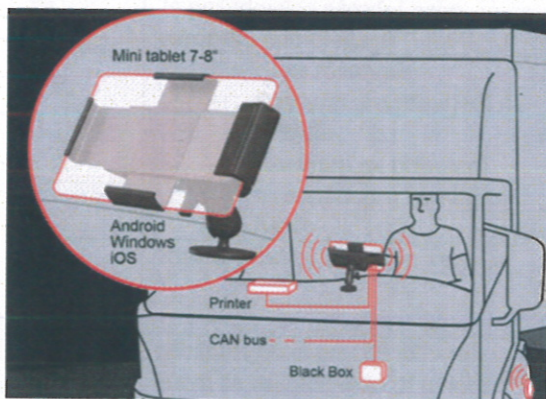
ev. č. kupujícího :

Příloha A – Cenová nabídka

Obj.kód	Název	Cena bez DPH Kč
Odolný tablet včetně dokovací stanice s napájením		
ET1N2-7J2V1UEU	Motorola ET1 HSPA+ WWAN Tablet Android 4.1.1 (Jellybean) 7" kapacitní; 1024 x 600; 350 NIT ; Corning® Gorilla® Glass, kapacitní multit dotykový OMAP 4 Dual Core 1GHz x 2 + DSP až 8 hod práce na baterie 8MP auto-focus kamera s LED bleskem Autonomní GPS včetně Assisted GPS (A-GPS) odolnost proti vodě a prachu IP54 3 letý servisní Bronze kontrakt v ceně	32 396 Kč
ET1-SSB-2plus	Prodloužení servisního kontraktu o 2 roky (5 let celkem)	6 800 Kč
ET1-GTV	Gotive Verso pro Motorola ET1 včetně napájení a aktivního prvku pro připojení RS-232 upevnění volitelně přísavka nebo kovová deska pro montáž na palubní desku	6 720 Kč
VET720	Princip Vetronics 720 Varianta pro skrytou montáž, součástí jednotky je napájecí svazek, anténa GPS, GSM Standard - full verze pro speciální provozy s externími vstupy.	5 880 Kč
Total HW		51 796 Kč
Software		
SWAFLUPG	Upgrade AFL-RN z verze Windows na verzi Android	2 400 Kč
SW MobixControl	Vzdálená správa mobilních zařízení	1 Kč
Total SW		2 401 Kč
Cena za 1 ks celkem bez DPH		54 197 Kč
Cena za 13 ks bez DPH		704 561 Kč
Cena za 13 ks s DPH		852 519 Kč
DPH		147 958 Kč

Příloha B**Technický popis předmětu plnění**

Hw navigace je tvořen 7" tablem s multidotykovou obrazovkou, operačním systémem OS Android (4.2 JB a novějším) vybaveným GPS, WiFi a GSM komunikací. Tablet je umístěn ve speciálním robusním kovovém držáku držáku VERSO (docking station), který umožňuje různé způsoby montáže do vozidla, připojení napájení z palubní sítě a vozidlové GPS Vectronics. Digitální vstupy a výstupy jsou pak možné jak na úrovni dokovací stanice, tak i prostřednictvím jednotky Vectronics.



VERSO dokovací stanice



tablet Motorola ET1



Vozidlová GPS Vectronics

Součástí dodávky je 5-letá záruční lhůta v rámci servisního programu Motorola Bronze, který pokrývá i náklady oprav (s výjimkou mechanických poškození nevhodným používáním – pád, náraz do displeje atp.).

Tabulka splnění parametrů dle zadání

Č.	Požadavek	Splnění
1	Dotykový displej min. 7"	Kapacitní multidotykový displej 7", odolné krycí sklo GorillaGlass
2	Zařízení bude pevně umístěno ve vozidle s možností vyjmutí pro servisní účely	Tablet je umístěn v pevném kovovém držáku VERSO, který zajišťuje mechanické upevnění (příšroubováním nebo připevnění přísavkou), propojení s elektrickou sítí vozidla a připojení dalších systémů kabelem (konkrétně GPS jednotky Vectronics). Pro vyjmutí tabletu z držáku je nutné povolit 2 šrouby.
3	Min. RAM 1GB	Zařízení je vybaveno pamětí RA o velikosti 1GB
4	Min. rozlišení displeje 1024x600	Rozlišení displeje 1024x600 bodů
5	Garantovaná provozní teplota 0 až +50 stupňů C	Garantovaná provozní teplota 0 až +50 stupňů C
6	Součástí zařízení bude G-sensor nebo obdobné zařízení	Jak vlastní tablet, tak i přídavná GPS jednotka Vectronics obsahují 3-osý akcelerometr (G-sensor), který umožňuje sledovat pohyb a zrychlení v prostoru a tedy sledovat charakteristiky jízdy a chování vozu
7	Kompaktní zařízení, u kterého není SIM karta uživatelsky přístupná	Pro manipulaci se SIM kartou je nutné tablet vyjmout z držáku (povolení Imbus šroubů) a dále vyjmout z tabletu

ev.č. prodávajícího :

ev. č. kupujícího :

		baterii. Možnost vyjmutí tabletu z držáku lze případně blokovat použitím speciálních šroubů vyžadujících „bezpečnostní“ klíč (obdoba bezpečnostních šroubů u kol automobilu).
8	Zařízení musí obsahovat GPS přijímač a GSM komunikátor s podporou GPRS	Tablet obsahuje GPS přijímač s funkcí A-GPS (asistovaná GPS) a modul GSM umožňující GPRS, EDGE, HSPA+ datovou komunikaci
9	Paměť typu SD min. 32GB	Obsahuje vnitřní zabudovanou Flash paměť 4GB a dále slot pro paměťovou kartu microSD 32GB
10	Je požadována národní nebo evropská homologace	Zařízení má evropskou (CE) homologaci
11	Požadavky na rozhraní: - 8 vstupů pro připojení na vozidlo - Rozhraní na připojení terminálu pro identifikaci řidiče	Komplet poskytuje 2x 8 I/O digitálních připojení prostřednictvím dokovací stanice VERSO a jednotky Vectronics, včetně připojení na FMS/CANbus sběrnici vozidla
12	Řízení příkonu dle stavu vozidla	Prostřednictvím digitálního vstupu VERSO identifikace stavu vozidla (zap/vyp) a následně přechod tabletu do spánku nebo jeho probuzení
13	Možnost přechodu do aktivního stavu na základě externí události (otevření dveří atp.)	Prostřednictvím digitálního vstupu VERSO identifikace události a následně přechod tabletu do spánku nebo jeho probuzení
14	Kompatibilita se systémem pro mobilní zadávání dat (MZD)	Software navigační jednotky umožňuje obousměrné předávání dat s dispečinkem OŘ ZZS, který bude komunikovat také se systémem MZD. Propojení systému Navigace a MZD je tedy zajištěno na úrovni serverových komponent standardizovaného projektu Zdravotnické záchranné služby Jihočeského kraje